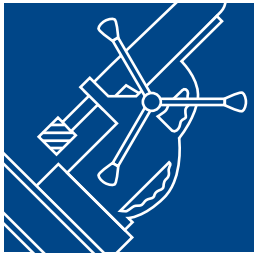


Magnetboremaskiner, kernebor og tilbehør

KAT. 05/8



Powerbor®

POWERBOR –
Kerneborsystemet





REVOLUTION COMPACT

Højde	Bredde	Dybde	Vandring	Vægt
310 mm	115 mm	225 mm	165 mm	10,5 kg
Total effekt		670 watt		
Motoreffekt		600 watt		
Magnetkraft		1000 kg		
Hastighed		550 omdr.		
Kapacitet kernebor		12-32 mm		
Kapacitet spiralbor		13 mm		

Revolution Compact er en let kompakt magnetboremaskine med stor kapacitet til en meget attraktiv pris.

Leveres med komplet kølesystem.



PB 32

Højde	Bredde	Dybde	Vandring	Vægt
300 mm	90 mm	240 mm	165 mm	12,5 kg
Total effekt		770 watt		
Motoreffekt		720 watt		
Magnetkraft		1000 kg		
Hastighed		550 omdr.		
Kapacitet kernebor		12-32 mm		
Kapacitet spiralbor		18 mm		

PB32 Combi er sandsynligvis den mest alsidige elektromagnetiske boremaskine der findes. Den er kraftig i forhold til størrelse og vægt.

- Udstyret med den driftsikre Hitachi D-13 720 watt boremaskine.
- 13 mm borepatron medfølger.
- Leveres med komplet kølesystem.

Powerbor standard inkluderet i alle maskiner

- 12 måneders fuld garanti
- Leveres i transportkasse
- Vendbart håndtag
- Isoleret relæ for bedre sikkerhed
- Rustfrit kabel fra magnetstander til maskine
- Dobbelt bærehåndtag
- Holder for kernebor og sikkerhedsskærm
- Skæreolie, sikkerhedsstrop og stiftnøgler



PB 32 COMBI (reversibel)

Højde	Bredde	Dybde	Vandring	Vægt
300 mm	90 mm	240 mm	165 mm	12,5 kg
Total effekt		770 watt		
Motoreffekt		720 watt		
Magnetkraft		1000 kg		
Hastighed		Variabel 25-550 omdr.		
Kapacitet kernebor		12-32 mm		
Kapacitet spiralbor		13 mm		
Kapacitet snittappe		M12		

PB32 Combi er sandsynligvis den mest alsidige elektromagnetiske boremaskine, der findes. Den er kraftig i forhold til størrelse og vægt og har som standard variabel hastighed, er fremadgående og reversibel, hvilket gør den velegnet til brug ved gevindskæring og boring.

- Udstyret med den driftsikre Hitachi D-13 720 watt motor.
- 13 mm borepatron medfølger.
- Leveres med komplet kølesystem.



PB 45

Højde	Bredde	Dybde	Vandring	Vægt
370 mm	115 mm	280 mm	200 mm	20 kg
Total effekt		1200 watt		
Motoreffekt		1150 watt		
Magnetkraft		1500 kg		
Hastighed		2 gear 250/450 omdr.		
Kapacitet kernebor		12-45 mm		
Kapacitet spiralbor		23 mm		
Holder		MK2		

Selv om PB45 er relativt let, er dens bore- og skærekapacitet lige så stor som meget tungere maskiners. Den er således et bevis på Powerbor's evne til at udvikle et nyt produkt, der svarer til kundernes behov.

Udstyret med den driftssikre Eibenstock 2-hastigheds motor.

Powerbor standard inkluderet i alle maskiner

- 12 måneders fuld garanti
- Leveres i transportkasse
- Vendbart håndtag
- Isoleret relæ for bedre sikkerhed
- Rustfrit kabel fra magnetstander til maskine
- Dobbelt bærehåndtag
- Holder for kernebor og sikkerhedsskærm
- Skæreolie, sikkerhedsstrop og stiftnøgler



PB 70 (reversibel)

Højde	Bredde	Dybde	Vandring	Vægt
445 mm	110 mm	330 mm	200 mm	22 kg
Total effekt		1850 watt		
Motoreffekt		1800 watt		
Magnetkraft		1500 kg		
Hastighed		2 variable 60-140 + 200-470 omdr.		
Kapacitet kernebor		12-70 mm		
Kapacitet spiralbor		32 mm		
Kapacitet snittappe		M24		
Holder		MK3		

PB70 er transportabel til brug på arbejdsstedet og i værkstedet og kan løse selv de vanskeligste boreopgaver.

PB70 har variabel hastighed og er reversibel, hvilket gør den velegnet til brug til gevindskæring.

- Konstant omdrejningsmoment
- Elektrisk kontrol af drejningsmoment
- Blød-starts motor
- Variabel hastighed
- Fremadgående og reversibel
- Overbelastningssikring
- Mekanisk kobling
- Forsynet med den driftsikre Eibenstock motor



PB 70/2

Højde	Bredde	Dybde	Vandring	Vægt
445 mm	110 mm	330 mm	200 mm	22 kg
Total effekt		1750 watt		
Motoreffekt		1700 watt		
Magnetkraft		1500 kg		
Hastighed		2 gear 120, 460 omdr.		
Kapacitet kernebor		12-70 mm		
Kapacitet spiralbor		32 mm		
Holder		MK3		

PB70 er transportabel til brug på arbejdsstedet og i værkstedet og kan løse selv de vanskeligste boreopgaver.

PB 70/2 er velegnet for dem, som kun skal bore med spiralbor og kernebor.

Powerbor standard inkluderet i alle maskiner

- 12 måneders fuld garanti
- Leveres i transportkasse
- Vendbart håndtag
- Isoleret relæ for bedre sikkerhed
- Rustfrit kabel fra magnetstander til maskine
- Dobbelt bærehåndtag
- Holder for kernebor og sikkerhedsskærm
- Skæreolie, sikkerhedsstrop og stiftnøgler



PB 100 - PB 100 SB (drejefod)

Højde	Bredde	Dybde	Vandring	Vægt
480 mm	110 mm	320 mm	280 mm	25 kg
Total effekt		1100 watt		
Motoreffekt		1050 watt		
Magnetkraft		2000 kg		
Hastighed		4 gear 220/260/350/420 omdr.		
Kapacitet kernebor		12-100 mm		
Kapacitet spiralbor		32 mm		
Holder		MK3		

Powerbor PB100 er konkurrencedygtig med hensyn til kraft og driftssikkerhed. En solid maskine med skærekapacitet passende til maskinens sål og maskinhus, kombineret med et forboringsystem, som tager hensyn til skift mellem kernebor og spiralbor.

Leveres med Atlas Copco motor.

Kun model PB 100 SB:

Drejesålen gør det muligt at bevæge maskinhuset 260 gr. og 22 mm sideværts.



PB 100 E - PB 100 E SB (drejefod)

Højde	Bredde	Dybde	Vandring	Vægt
480 mm	110 mm	320 mm	280 mm	25 kg
Total effekt		1750 watt		
Motoreffekt		1700 watt		
Magnetkraft		2000 kg		
Hastighed		4 gear 110/175/245/385 omdr.		
Kapacitet kernebor		12-100 mm		
Kapacitet spiralbor		32 mm		
Holder		MK3		

PB 100 E er en af de kraftigste magnetboremaskiner på markedet og gør den til det helt rigtige valg for brugeren, der har brug for kapacitet på op til 100 mm.

Leveres med Eibenstock motor.

Kun model PB 100 E SB:

Drejesålen gør det muligt at bevæge maskinhuset 260 gr. og 22 mm sideværts.

Powerbor standard inkluderet i alle maskiner

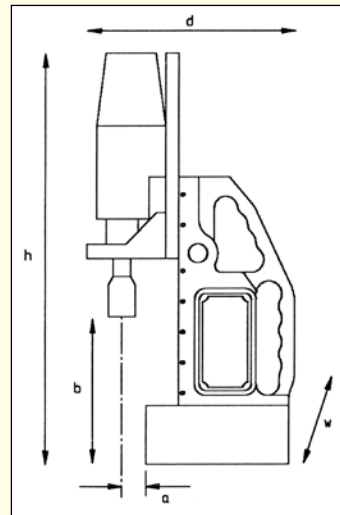
- 12 måneders fuld garanti
- Leveres i transportkasse
- Vendbart håndtag
- Isoleret relæ for bedre sikkerhed
- Rustfrit kabel fra magnetstander til maskine
- Dobbelt bærehåndtag
- Holder for kernebor og sikkerhedsskærm
- Skæreolie, sikkerhedsstrop og stiftnøgler

Maskinspecifikationer

KERNEBOR	
POWERBOR KERNEBOR DIM. Ø	POWERBOR MASKINE
12	
13	
14	
15	
16	
17	
18	
19	
20	PB32 COMBI
21	PB32
22	
23	
24	
25	
26	
27	
28	
29	PB45
30	
31	
32	
33	
34	
35	
36	
37	
38	
39	
40	
41	
42	
43	
44	PB70 - PB70/2
45	
46	
47	
48	
49	
50	
51	
52	
53	
54	
55	
56	
57	
58	
59	
60	
61	
62	
63	
64	
65	
66	
67	
68	
69	
70	
71	
72	
73	
74	
75	
76	
77	
78	
79	
80	
81	
82	
83	
84	
85	
86	
87	
88	
89	
90	
91	
92	
93	
94	
95	
96	
97	
98	
99	
100	

SPIRALBOR	
BOR Ø	POWERBOR MASKINE
1	
2	
3	
4	
5	
6	
7	
8	
9	
10	
11	PB32
12	
13	PB32 COMBI
14	
15	
16	
17	
18	
19	
20	
21	
22	
23	
24	
25	
26	
27	
28	
29	
30	
31	
32	

POWERBOR MASKINERS HASTIGHED							
SPINDEL OMDR.	PB32	PB32 COMBI	PB45	PB70	PB70/2	PB100 PB100 SB	PB100E PB100E SB
50							
60							
70							
80							
90							
100							
110							
120							
130							
140							
150							
160							
170							
180							
190							
200							
210							
220							
230							
240							
250							
260							
270							
280							
290							
300							
310							
320							
330							
340							
350							
360							
370							
380							
390							
400							
410							
420							
430							
440							
450							
460							
470							
480							
490							
500							
510							
520							
530							
540							
550							



MASKINDIMENSION (mm)								
MASKINE	HØJDE (h)	BREDE (w)	DYBDE (d)	VANDRING	VÆGT (kg)	MAGNET TIL SPINDEL CL (a)	HØJDE UNDER HOLDER (b)	MAGNET DIM.
PB32	300	90	240	165	12,5	46	160	160 x 85
PB32 COMBI	300	90	240	165	12,5	46	160	160 x 85
PB45	370	115	280	200	20	36	140	200 x 100
PB70	445	110	330	200	22	48	175	200 x 100
PB70/2	445	110	330	200	22	48	175	200 x 100
PB100	480	110	320	280	25	60	210	220 x 110
PB100 SB	480	110	320	280	25	60	210	220 x 110
PB100E	480	110	320	280	25	75	210	220 x 110
PB100E SB	480	110	320	280	25	75	210	220 x 110



Powerbor HSS M2 kernebor

- Til almindeligt konstruktions- og bygningsstål.
- Udkonkurrerer totalt almindelige spiralbor med hensyn til skærehastighed og levetid.



Powerbor HSS cobolt m42 kernebor

- Bevarer skærekanten længere end standard HSS – d.v.s. kan skæres flere gange uden at blive slebet, hvilket reducerer omkostningerne pr. hul og forøger produktiviteten.



Power Blue kernebor

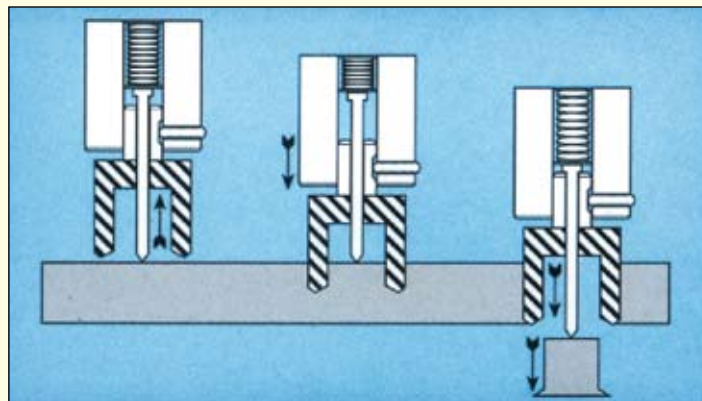
- Op til 3 gange længere standard end hos HSS M2.
- Kan anvendes uden skæreolie.



Powerbor hårdmetal kernebor

- Velegnet til at bore i hårde materialer såsom rustfrit stål, støbejern og mere slidbestandige ståltyper.

Powerbor omfatter markedets største sortiment af kernebor samt en komplet serie forsænkere, holdere og tilbehør.



Boring med Powerbor kernebor er hurtig og mere effektiv end boring med almindelige spiralbor. Trykket pr. tand er væsentligt reduceret, hvilket kræver mindre energi. Dette forbedrer produktiviteten og maskinens levetid meget.

Powerbor kernebor skærer en ring i materialet. Herved fremkommer en fast kerne i den hule fræser, efterhånden som den trænger gennem materialet. Denne kerne skydes ud, når fræsere bryder gennem materialet, og hullet er komplet.

Powerbor tilbehør

Holdere for kernebor m/19,05 mm weldon

Type

- PBA 130 f/PB 32
- PBA 101 MK2
- PBA 102 MK3
- PBA 103 MK4
- PBA 104 MK2 m/køling
- PBA 105 MK3 m/køling
- PBA 106 MK4 m/køling

Holdere for kernebor m/31,75 mm weldon

- PBA -1 1/4 MK3

90° forsænker

- 32 mm
- 65 mm

Holder for snittappe

- GSF t/PB32

Adapter 20,02 mm weldon - Nitto



Weldon skaft 19,05 mm	KERNEBOR HSS M2 Skæredybde			KERNEBOR M42 Skæredybde		KERNEBOR HSS BLUE Skæredybde		KERNEBOR HM Skæredybde
	25 mm	50 mm	100 mm	25 mm	50 mm	25 mm	50 mm	35 mm
Størrelse								
12 mm	●	●		●	●	●	●	
13 mm	●	●		●	●	●	●	
14 mm	●	●		●	●	●	●	
15 mm	●	●		●	●	●	●	
16 mm	●	●		●	●	●	●	
17 mm	●	●		●	●	●	●	
18 mm	●	●		●	●	●	●	
19 mm	●	●	○	●	●	●	●	●
20 mm	●	●	○	●	●	●	●	●
21 mm	●	●	○	●	●	●	●	●
22 mm	●	●	○	●	●	●	●	●
23 mm	●	●	○	●	●	●	●	●
24 mm	●	●	○	●	●	●	●	●
25 mm	●	●	○	●	●	●	●	●
26 mm	●	●	○	●	●	●	●	●
27 mm	●	●	○	●	●	●	●	●
28 mm	●	●	○	●	●	●	●	●
29 mm	●	●	○	●	●	●	●	●
30 mm	●	●	○	●	●	●	●	●
31 mm	●	●	○	●	●	●	●	●
32 mm	●	●	○	●	●	●	●	●
33 mm	●	●	○	●	●	●	●	●
34 mm	●	●	○	●	●	●	●	●
35 mm	●	●	○	●	●	●	●	●
36 mm	●	●	○	●	●	●	●	●
37 mm	●	●	○	●	●	●	●	●
38 mm	●	●	○	●	●	●	●	●
39 mm	●	●	○	●	●	●	●	●
40 mm	●	●	○	●	●	●	●	●
41 mm	●	●	○	●	●	●	●	●
42 mm	●	●	○	●	●	●	●	●
43 mm	●	●	○	●	●	●	●	●
44 mm	●	●	○	●	●	●	●	●
45 mm	●	●	○	●	●	●	●	●
46 mm	●	●	○	●	●	●	●	●
47 mm	●	●	○	●	●	●	●	●
48 mm	●	●	○	●	●	●	●	●
49 mm	●	●	○	●	●	●	●	●
50 mm	●	●	○	●	●	●	●	●
51 mm	●	●	○	●	●	●	●	●
52 mm	●	●	○	●	●	●	●	●
53 mm	●	●	○	●	●	●	●	●
54 mm	●	●	○	●	●	●	●	●
55 mm	●	●	○	●	●	●	●	●
56 mm	●	●	○	●	●	●	●	●
57 mm	●	●	○	●	●	●	●	●
58 mm	●	●	○	●	●	●	●	●
59 mm	●	●	○	●	●	●	●	●
60 mm	●	●	○	●	●	●	●	●
61 mm	●	●	○	●	●	●	●	●
62 mm	●	●	○	●	●	●	●	●
63 mm	●	●	○	●	●	●	●	●
64 mm	●	●	○	●	●	●	●	●
65 mm	●	●	○	●	●	●	●	●
UDSTØDER								
12 mm	●	●						
13-100 mm	●	●	●					

● = Standard

○ = Special

KERNEBOR HSS M2

Weldon skaft 31,75 mm	Skæredybde 25 mm	Skæredybde 50 mm
Størrelse		
66 mm	○	○
67 mm	○	○
68 mm	○	○
69 mm	○	○
70 mm	●	○
71 mm	○	○
72 mm	○	○
73 mm	○	○
74 mm	○	○
75 mm	●	○
76 mm	○	○
77 mm	○	○
78 mm	○	○
79 mm	○	○
80 mm	●	○
81 mm	○	○
82 mm	○	○
83 mm	●	○
84 mm	○	○
85 mm	●	○
86 mm	○	○
87 mm	○	○
88 mm	○	○
89 mm	○	○
90 mm	●	○
91 mm	○	○
92 mm	○	○
93 mm	○	○
94 mm	○	○
95 mm	○	○
96 mm	○	○
97 mm	○	○
98 mm	○	○
99 mm	○	○
100 mm	●	○

● = Standard

○ = Special

Vejledende skærehastighed Kernebor HSS M2

Dim.	Højstyrke stål omdr.	Blødt stål omdr.
12	239	637
14	205	546
16	179	477
18	159	424
20	143	382
22	130	347
24	119	318
26	110	294
28	102	273
30	95	255
32	90	239
34	84	225
36	80	212
38	75	201
40	72	191
42	68	182
44	65	174
46	62	166
48	60	159
50	57	153
52	55	147
54	53	141
56	51	136
58	49	132
60	48	127
62	46	123
64	45	119
66	43	116
68	42	112
70	41	109
72	40	106
74	39	103
76	38	101
78	37	98
80	36	95
82	35	93
84	34	91
86	33	89
88	33	87
90	32	85
92	31	83
94	30	81
96	30	80
98	29	78
100	29	76

Powerbor 2-i-1 bore- og gevindtap



Type - størrelse

- 19AM - M12
- 19AM - M16
- 19AM - M20
- 19AM - M24

19s1224 - sæt M12 - M16 - M18 - M20

Powerbor bore- og gevindskæresæt



Sæt m/bor, snittap og adapter 19,05 mm weldon

Type - størrelse

- 19KDT6 - M6
- 19KDT8 - M8
- 19KDT10 - M10

Tilbehørsdele 6,35 mm sekskant

Type - størrelse

- 19BM6 - M6 snittap
- 19BM8 - M8 snittap
- 19BM10 - M10 snittap
- 19CM6 - bor 5,0 mm
- 19CM8 - bor 6,8 mm
- 19CM10 - bor 8,5 mm
- Adapter 19,05/6,35 mm



Tilbehørsdele 19,05 mm weldon

Type - størrelse

- 19BM12 - M12 snittap
- 19BM16 - M16 snittap
- 19BM20 - M20 snittap
- 19CM24 - M24 snittap
- 19CM12 - bor 10,2 mm
- 19CM16 - bor 14,0 mm
- 19CM20 - bor 17,5 mm
- 19CM 24 - bor 21,0 mm

Sæt kernebor og snittap 19,05 mm weldon

Størrelse

- 19KDT - M12
- 19KDT - M16
- 19KDT - M20
- 19KDT - M24

Trappebor med 5 trin - 12 mm skæredybde



* Der skal bores for

Varenummer	Størrelse
MPSD 816	8 - 10 - 12 - 14 - 16 mm
MPSD 1018	10 - 12 - 14 - 18 - 20 mm
MPSD 2028	20 - 22 - 24 - 26 - 28 mm
MPSD 3038 *	30 - 32 - 34 - 36 - 38 mm
MPSD 4048 *	40 - 42 - 44 - 46 - 48 mm

Trappebor med 3 trin - 25 mm skæredybde



* Der skal bores for

Varenummer	Størrelse
MPSD 1014	10 - 12 - 14 mm
MPSD 1620	16 - 18 - 20 mm
MPSD 2226 *	22 - 24 - 26 mm
MPSD 2832 *	28 - 30 - 32 mm
MPSD 3438 *	34 - 36 - 38 mm
MPSD 4044 *	40 - 42 - 44 mm
MPSD 4650 *	46 - 48 - 50 mm

Kerneborsæt HSS M2



Indhold: Kernebor M2 25 mm skæredybde
14 - 16 - 18 - 19 - 20 - 22 mm og udstøder